

Département de la Mayenne

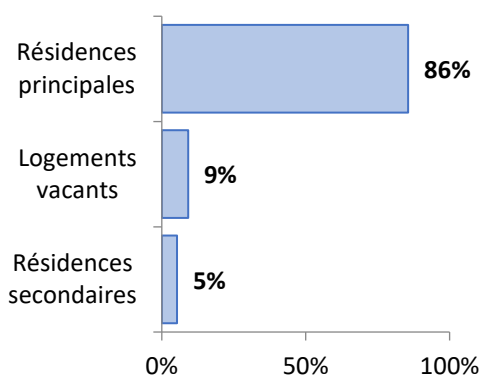
242 communes / 1 communauté d'agglomération /
8 communautés de communes

Hôtel du Département
39 rue Mazargan
CS 21429 – 53 014 LAVAL
02 43 66 53 68
www.lamayenne.fr

Présidence : Olivier RICHEFOU
Elu en charge de l'habitat : Gwénaél POISSON

POPULATION ET LOGEMENTS

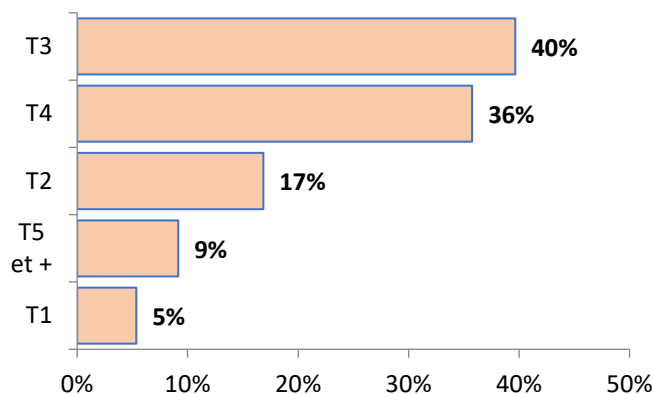
Recensement INSEE 2013 – 2018



Population 2013	307 500
Population 2018	307 084
Taux évolution annuel population	-0,03%
Résidences principales 2013	131 816
Résidences principales 2018	134 870
Taux évolution annuel résidence ppale	0,46%
LOGEMENTS	157 552
Résidences principales	134 870
Résidences secondaires	8 297
Logements vacants	14 384
Propriétaires	67%
Locataires privés	32%
Locataires Hlm	11%
Logés gratuitement	1%

PARC LOCATIF SOCIAL

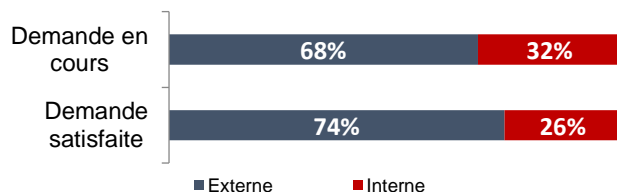
RPLS au 1^{er} janvier 2021



Logements locatifs sociaux loués	14 309
Logements locatifs sociaux vacants	614
Taux de vacance	4,1%
Logements proposés à la location	14 923
T1	798
T2	2 515
T3	5 918
T4	5 336
T5 et +	1 366
Collectif	10 774
Individuel	5 008
Classes énergétiques : ABC	42%
Classe énergétique : D	22%
Classes énergétiques : EFG	37%
Nombre DPE renseignés	19 852

DEMANDE LOCATIVE SOCIALE

FDDL CREHA OUEST



Demande externe en cours 01/01/2022	4 457
Demande interne en cours 01/01/2022	2 070
% demande externe / parc locatif social	14%
Demande externe satisfaite 2021	1 481
Demande interne satisfaite 2021	516
% demande externe satisfaite / en cours	25%