

Département de la Sarthe

354 communes / 1 communauté urbaine / 15 communautés de communes

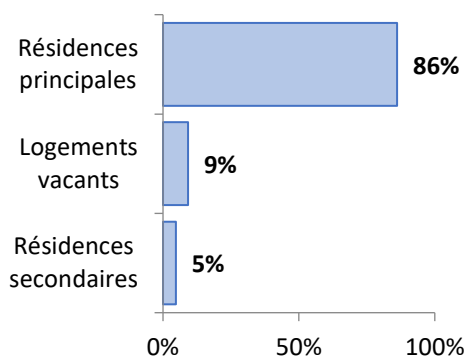
Hôtel du Département
Place Aristide Briand
72 072 LE MANS Cedex 9
02 43 54 72 72
contact@sarthe.fr
www.sarthe.fr



Présidence : Dominique LE MENER
Elu en charge de l'habitat : Samuel CHEVALIER

POPULATION ET LOGEMENTS

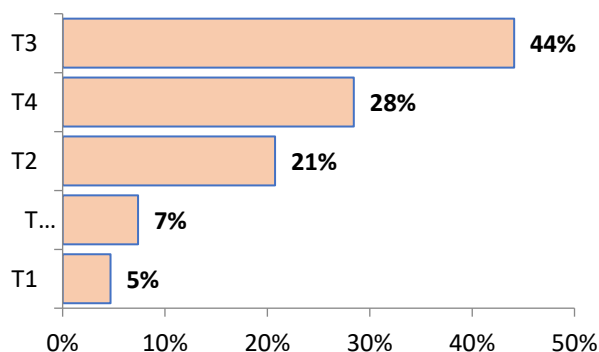
Recensement INSEE 2013 – 2018



Population 2013	569 035
Population 2018	565 963
Taux évolution annuel population	-0,11%
Résidences principales 2013	247 586
Résidences principales 2018	251 958
Taux évolution annuel résidence ppale	0,35%
LOGEMENTS	292 628
Résidences principales	251 958
Résidences secondaires	13 700
Logements vacants	26 969
Propriétaires	65%
Locataires privés	34%
Locataires Hlm	14%
Logés gratuitement	1%

PARC LOCATIF SOCIAL

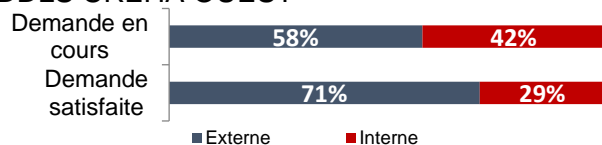
RPLS au 1^{er} janvier 2021



Logements locatifs sociaux loués	36 532
Logements locatifs sociaux vacants	771
Taux de vacance	2,1%
Logements proposés à la location	37 303
T1	1 747
T2	7 741
T3	16 448
T4	10 614
T5 et +	2 750
Collectif	29 262
Individuel	9 833
Classes énergétiques : ABC	35%
Classe énergétique : D	25%
Classes énergétiques : EFG	40%
Nombre DPE renseignés	49 656

DEMANDE LOCATIVE SOCIALE

FDDLs CREHA OUEST



Demande externe en cours 01/01/2022	7 111
Demande interne en cours 01/01/2022	5 128
% demande externe / parc locatif social	14%
Demande externe satisfaite 2021	3 049
Demande interne satisfaite 2021	1 230
% demande externe satisfaite / en cours	24%